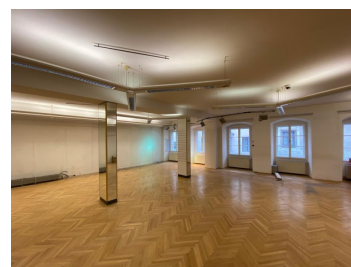


150m² - 1000m² variable Büro und Verkaufsflächen am Stadtplatz



LAGE

Ort: Steyr

PREISE

Preis: auf Anfrage

FLÄCHEN

Nutzfläche ca.: 1.000,00 m²

IHR BETREUER

Wolfgang Schober

0676 41 900 60

office@top-real.com

BESCHREIBUNG

Sie suchen nach einem wahrlich außergewöhnlichen Verkaufsraum/Bürofläche?

150m² - 1000m² barrierefreie Büro- und/oder Verkaufsflächen am Eingang zur "Enge Gasse" am Stadtplatz in Steyr warten auf eine neue Aufgabe.

Lassen Sie uns an Ihrer brillanten Idee für diesen Geschäftsstandort teilhaben und entwickeln wir gemeinsam das ideale Raumkonzept für die Verwirklichung Ihrer Vision!

Zur Verfügung stehen 150 - 1000 m², je nach Bedarf beträgt die Nettomiete von €5,- bis €7,-!

Wir freuen uns auf Ihre Ideen und darauf, Sie bei Ihrem Businessmodell als Raumentwickler unterstützen zu können!

Wir laden Sie auch jederzeit nach Absprache zu einem Brainstorming-Termin im TOP REAL Büro bei einem guten Kaffee ein!

Wolfgang Schober & Ihr TOP REAL Team

www.top-real.com

Top Real Immobilien GmbH | Schlüßlmayrstraße 83, 4400 Steyr | T: 07252 / 419 00 | E: office@top-real.com



150m² - 1000m² variable Büro und Verkaufsflächen am Stadtplatz

